



SAATBAU

Saat gut, Ernte gut.

SAATBAU ACKERdemie

Christian DORNINGER

Silomais – Der Erfolg im Stall beginnt am Feld

Silomais Toperträge



amtl. Silomaisprüfung AGES 2020

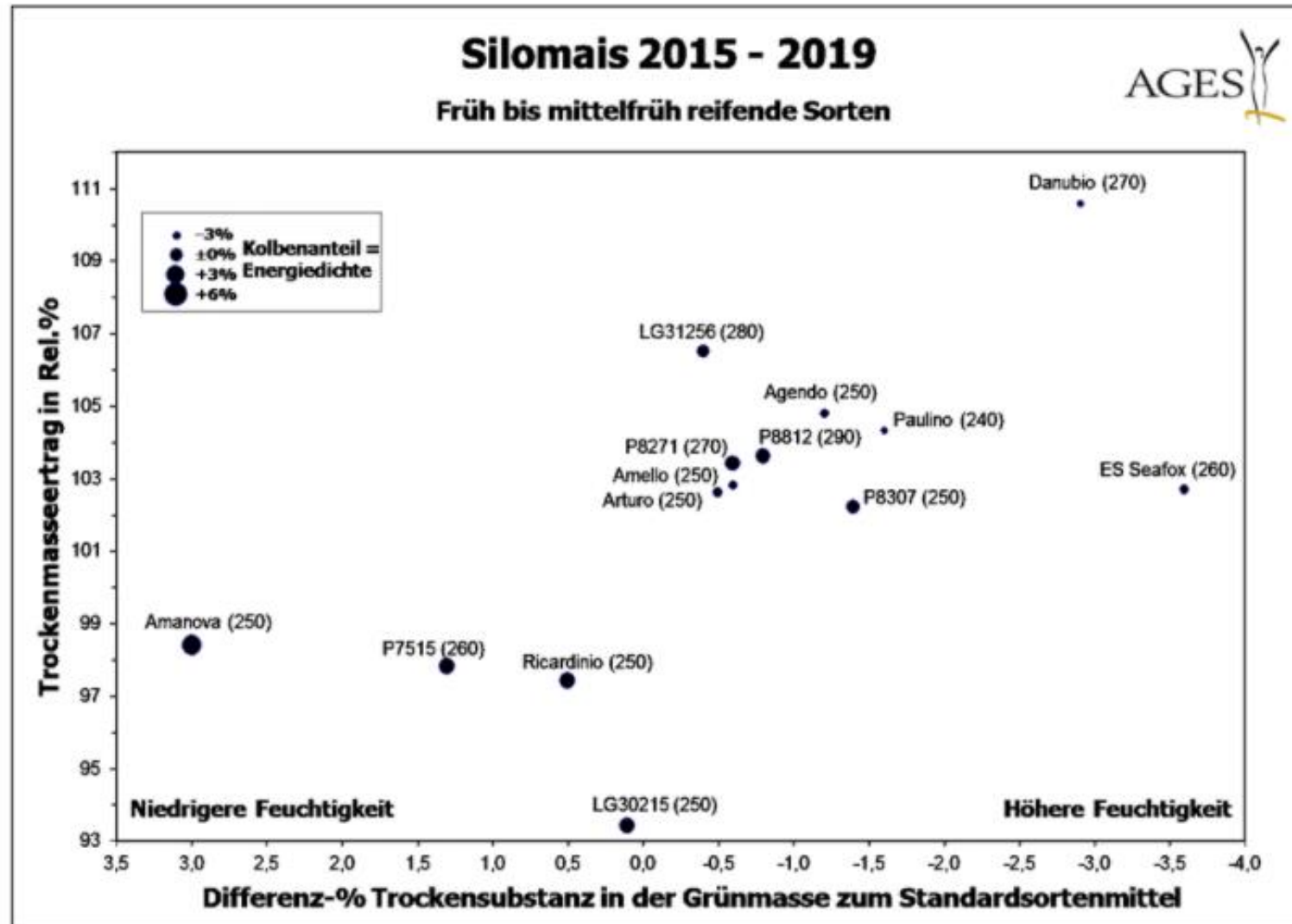
- Gruppe I (bis 290)
74,3 to GM 23,9 to TM
- Gruppe II (300 – 370)
84,7 to GM 27,5 to TM

Bayern LSV 2019 - FILMENO

Grucking	86,6 to GM	27,5 to TM
Osterhofen	87,1 to GM	25,2 to TM

Silomaiserträge 2015-2019

AGES früh – mittelfrüh



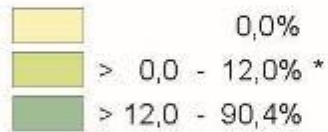
SILOMAIS worauf kommt's an ?

- Ertrag
- Eigenschaften am Feld
- Siliereigenschaften
- Qualität → in Leistung umsetzbar

Silomaisflächen Österreich

nach Gemeinden


Anteil der Silo- und Grünmaisfläche an der Ackerfläche insgesamt

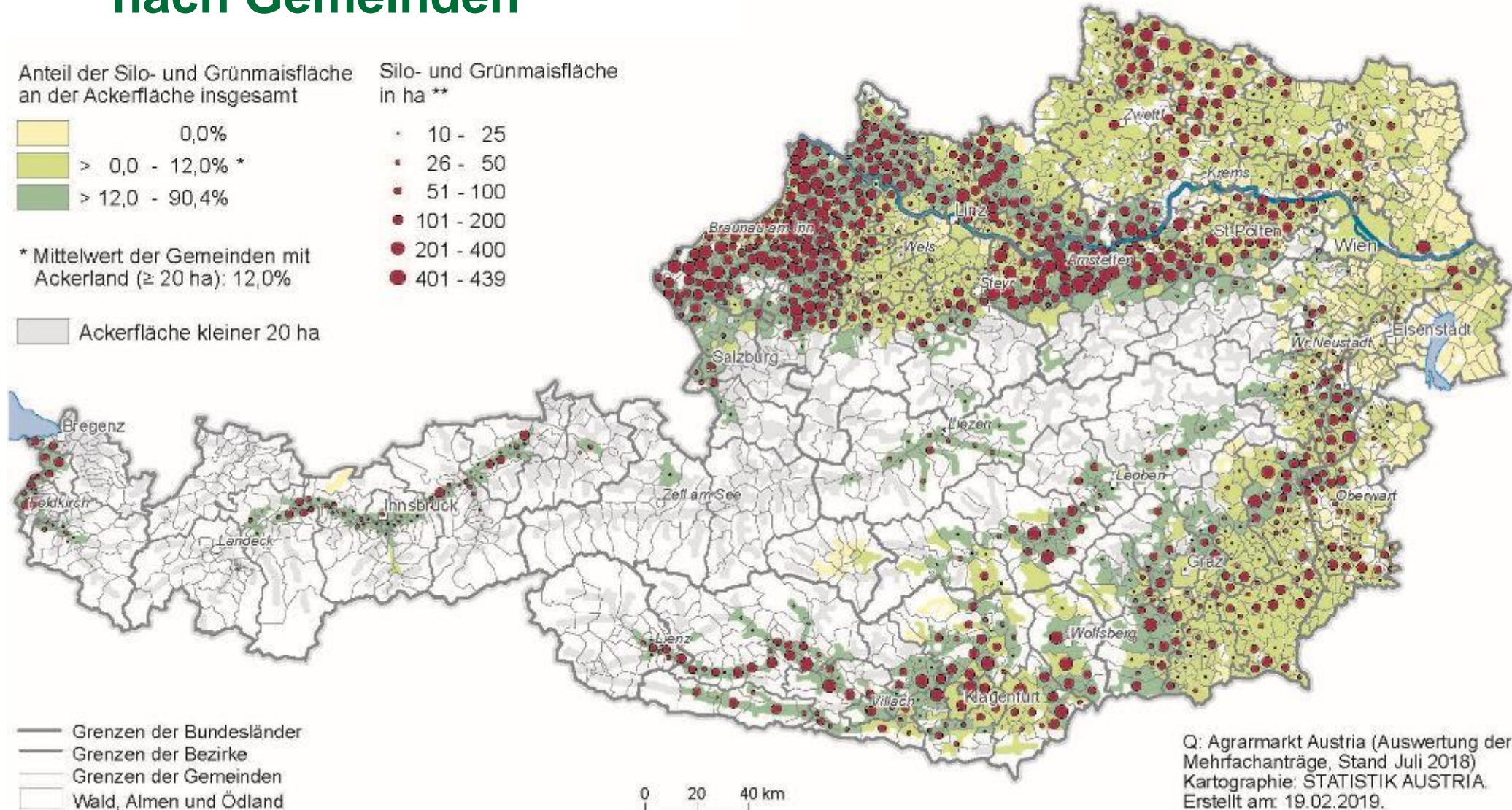






* Mittelwert der Gemeinden mit Ackerland (≥ 20 ha): 12,0%

Silo- und Grünmaisfläche in ha **



 Ackerfläche kleiner 20 ha



 Grenzen der Bundesländer
 Grenzen der Bezirke
 Grenzen der Gemeinden
 Wald, Almen und Ödland

Q: Agrarmarkt Austria (Auswertung der Mehrfachanträge, Stand Juli 2018)
 Kartographie: STATISTIK AUSTRIA.
 Erstellt am: 19.02.2019.

Silomaiszüchtung der SAATBAU LINZ



- Die Ersten Hybriden einer neuen Generation die in sämtlichen relevanten Bereichen des Silomaises eine Verbesserung bringt
- **Das heißt Verbesserung der Pflanzeigenschaften** und gleichzeitig in **Qualitätseigenschaften**
- Hohes Ertragsniveau mit Qualität und perfekten Eigenschaften

→ MME – Kennzeichnung



Selektion

MME – Milk-Meat-Energy

- Ertrag
- **Eigenschaften am Feld**
- Siliereigenschaften
- Qualität → in Leistung umsetzbar

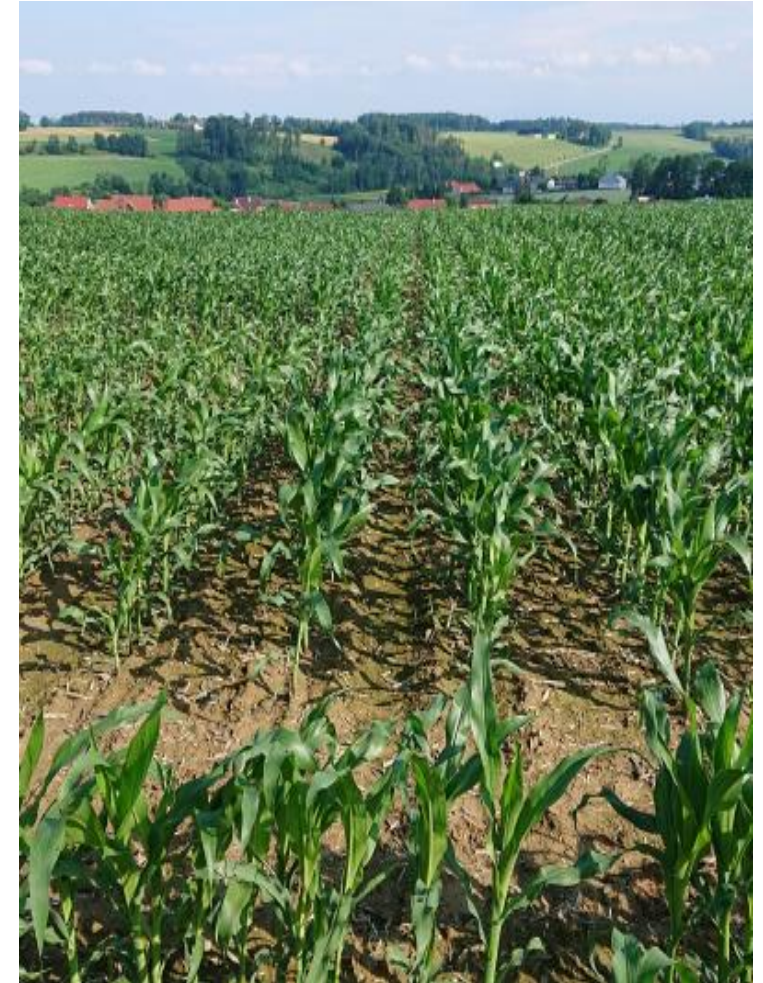
Eigenschaften am Feld

- **Jugendentwicklung**
- **Kältetoleranz**
- **Wüchsigkeit/Robustheit**

Schlüsselfunktion für UKB, Kolbenanlage, BB

- **Sommerlager**
- **Stängelbruch**

Jugendentwicklung

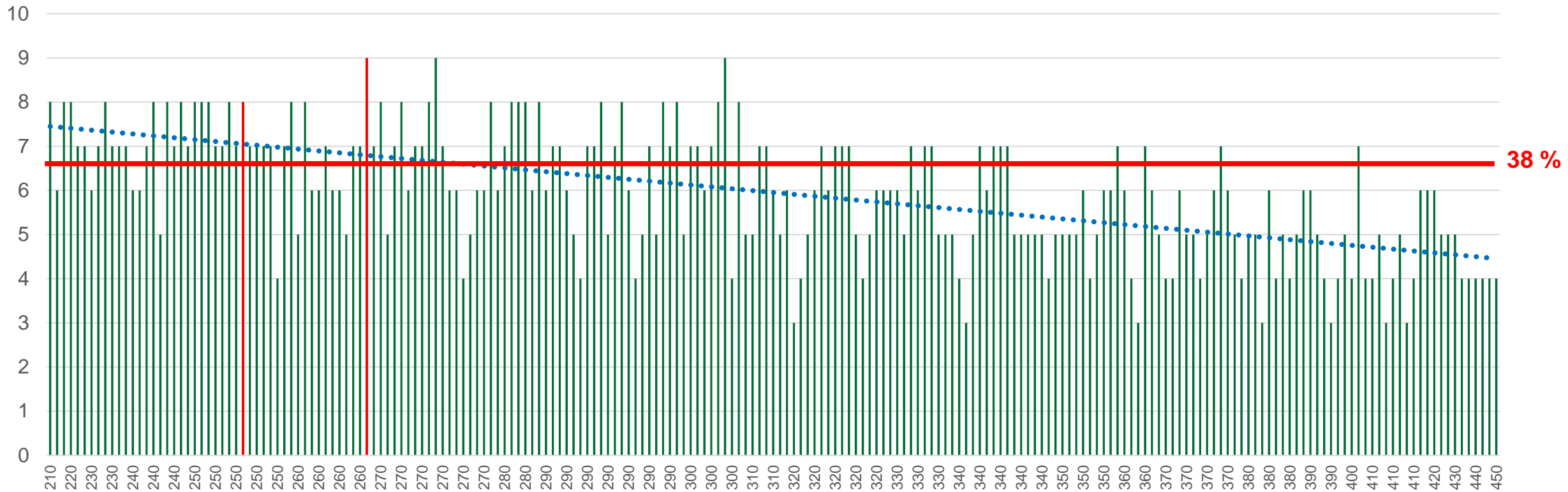


Jugendentwicklung

Registriertes Sortiment in Österreich

Einstufung
AGES

Jugendentwicklung



AGES Sortenliste 2020

registrierte Sorten nach Reifezahl

Kältetoleranz



Kältetoleranz



Standfestigkeit

Sommerlager



Stängelbruch



Standfestigkeit

Stängelbruch



Standfestigkeit

Sommerlager



Stängelbruch



Selektion

MME – Milk-Meat-Energy

- Ertrag
- Eigenschaften am Feld
- **Siliereigenschaften**
- Qualität → in Leistung umsetzbar

Siliereigenschaften

- **Blattgesundheit**
 - Mikroorganismenbesatz auf abgestorbenen Oberflächen
- **Pflanzengesundheit - Fusarium**
- **Stay-green – Schlüsselfunktion für Siliervorgang**
 - intakte Assimilierung für Zuckerbildung
 - volle Nutzung der Körnerstärke
 - wenig Mikroorganismen auf dem Ausgangsmaterial
 - einfachere Verdichtung
 - Erweiterung des Erntefensters

Blattgesundheit

Helmith.
Carbonum



Exserohilum
turcicum



Kabatiella
zeae



Puccinia
sorghii



Stay green

kränker ist nicht früher

oder

gesünder ist nicht später



Stay green

Mikroorganismenbesatz → zu trockene Pflanze → Probleme bei der Verdichtung



Stay green

Erwärmung bei Entnahme durch Mikroorganismenbesatz



Stay green

Gesunde Grundlage für optimale Silierprozesse



Selektion

MME – Milk-Meat-Energy

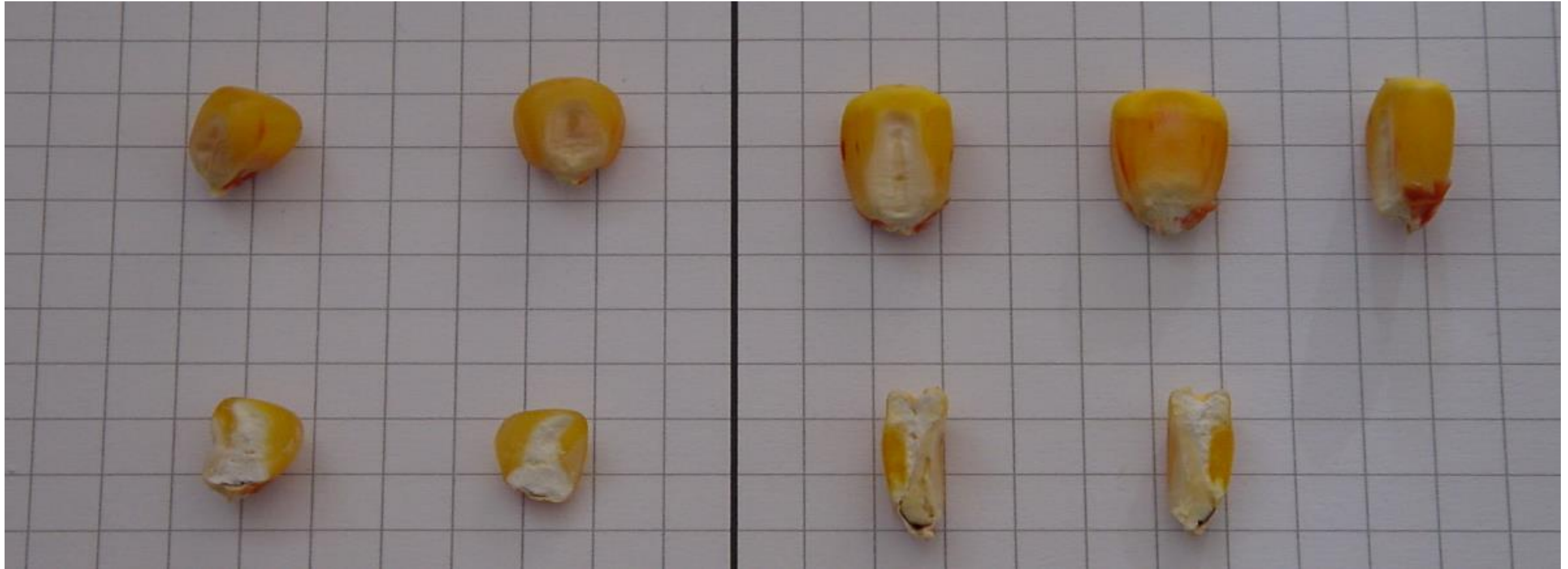
- Ertrag
- Eigenschaften am Feld
- Siliereigenschaften
- **Qualität** → in Leistung umsetzbar

Silomaisqualität



- Stärke
Stärkeertrag – Bypass-Stärke

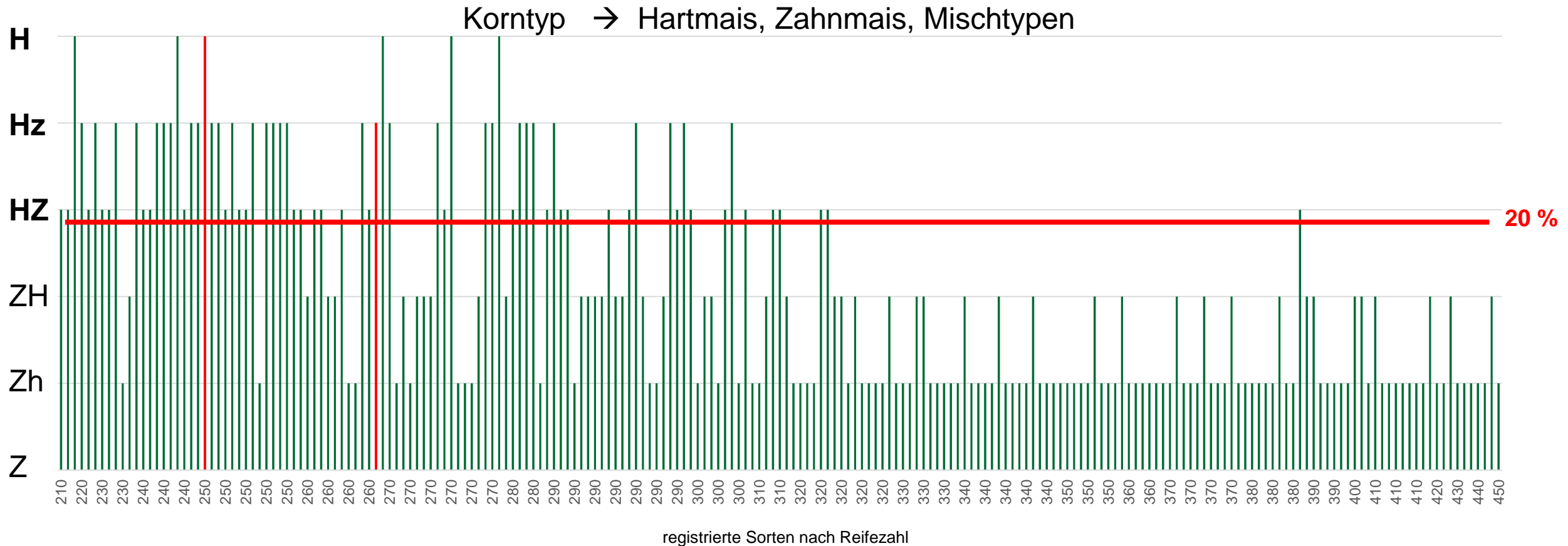
Korntypen



Korntypen

Registriertes Sortiment in Österreich

Einstufung
AGES



AGES Sortenliste 2020

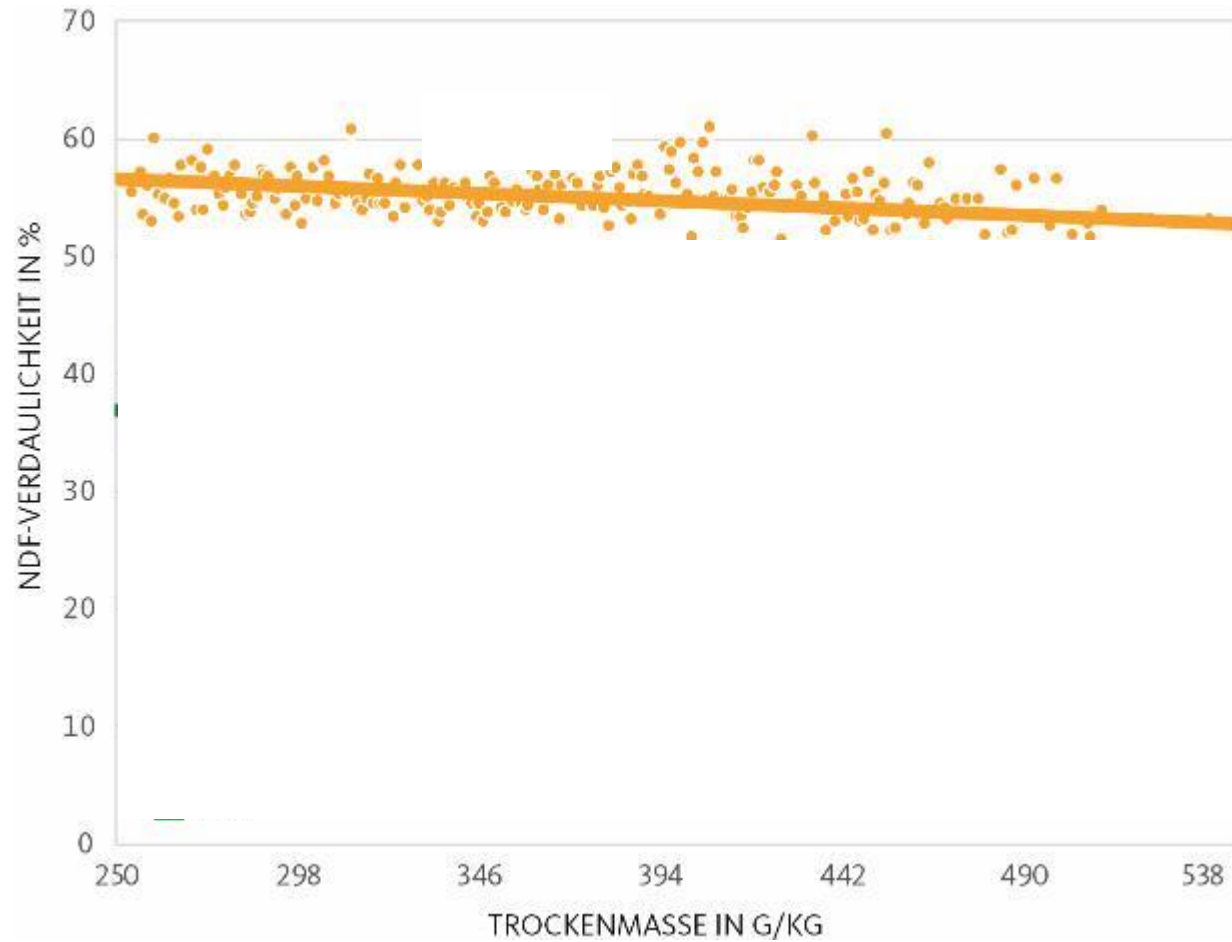
Silomaisqualität



- Stärke
 - Stärkeertrag – Bypass-Stärke
- Verdaulichkeit
 - Analysen in 48 h und zusätzlich in 24 h
- Verholzung

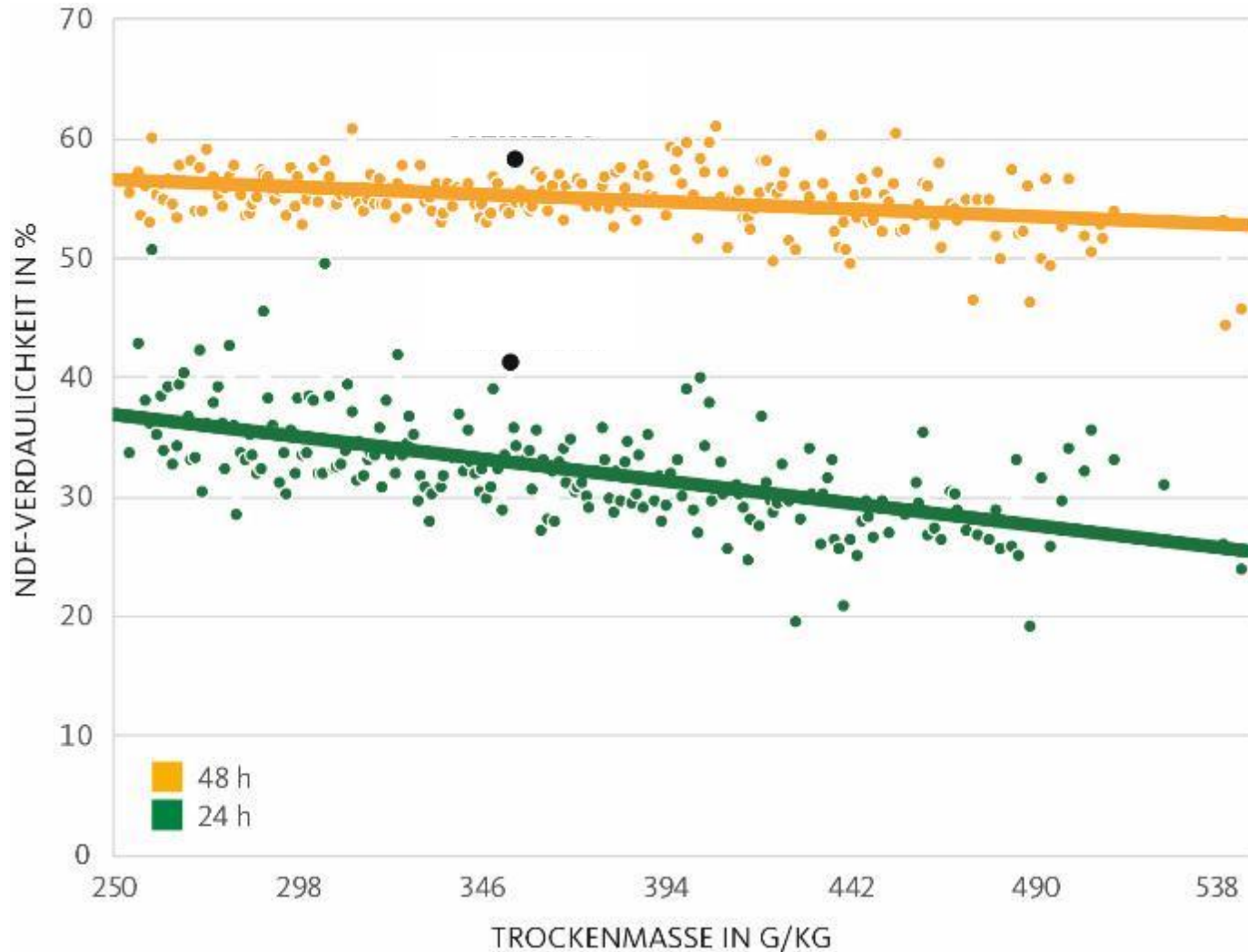
Verdaulichkeit

die Königsklasse des Silomais → NDF-Verdaulichkeit



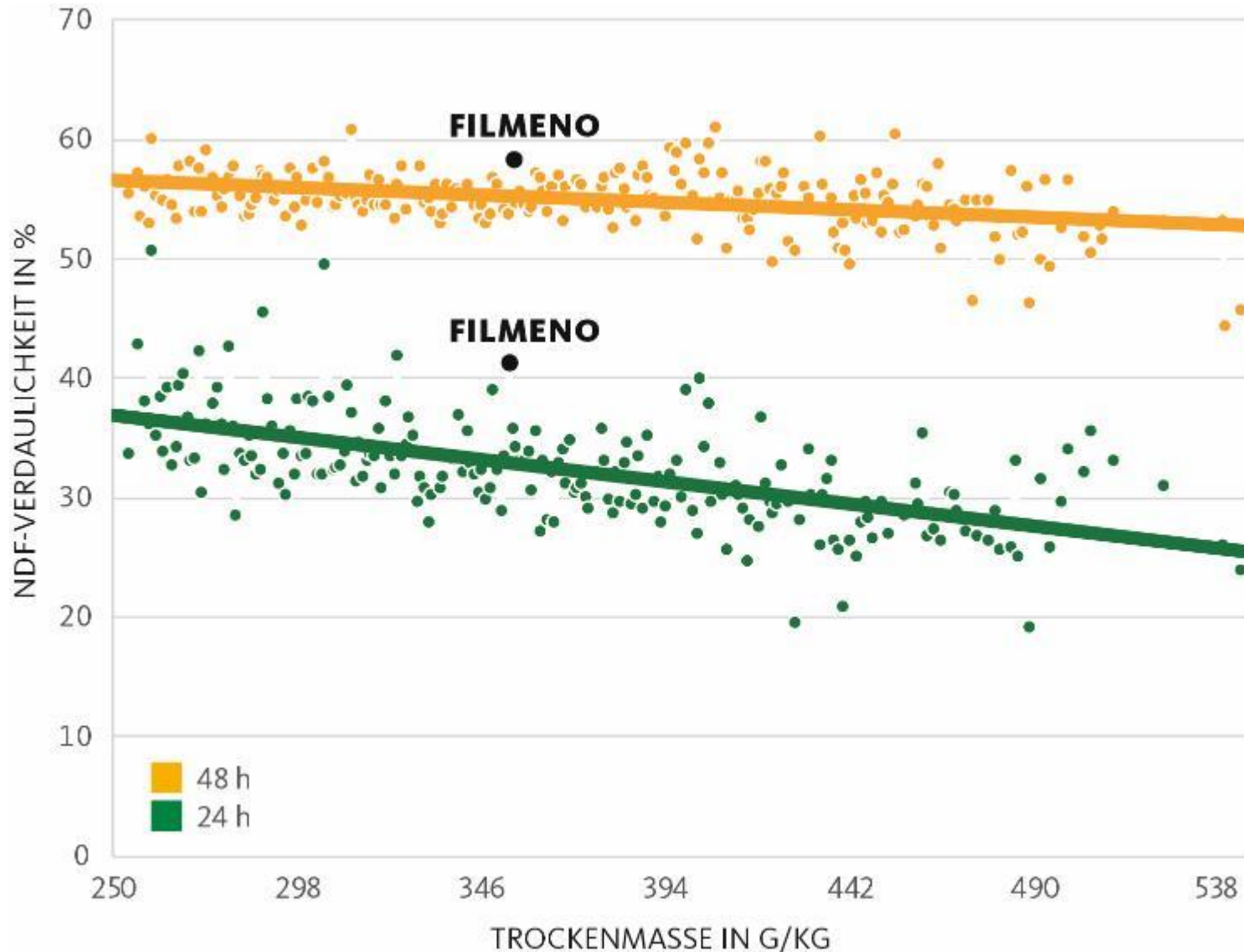
Verdaulichkeit

die Königsklasse des Silomais → NDF-Verdaulichkeit



Ertrag braucht Qualität

FLMENO in der 24 und 48 Stunden Futterwertanalyse



NDF Verdaulichkeit

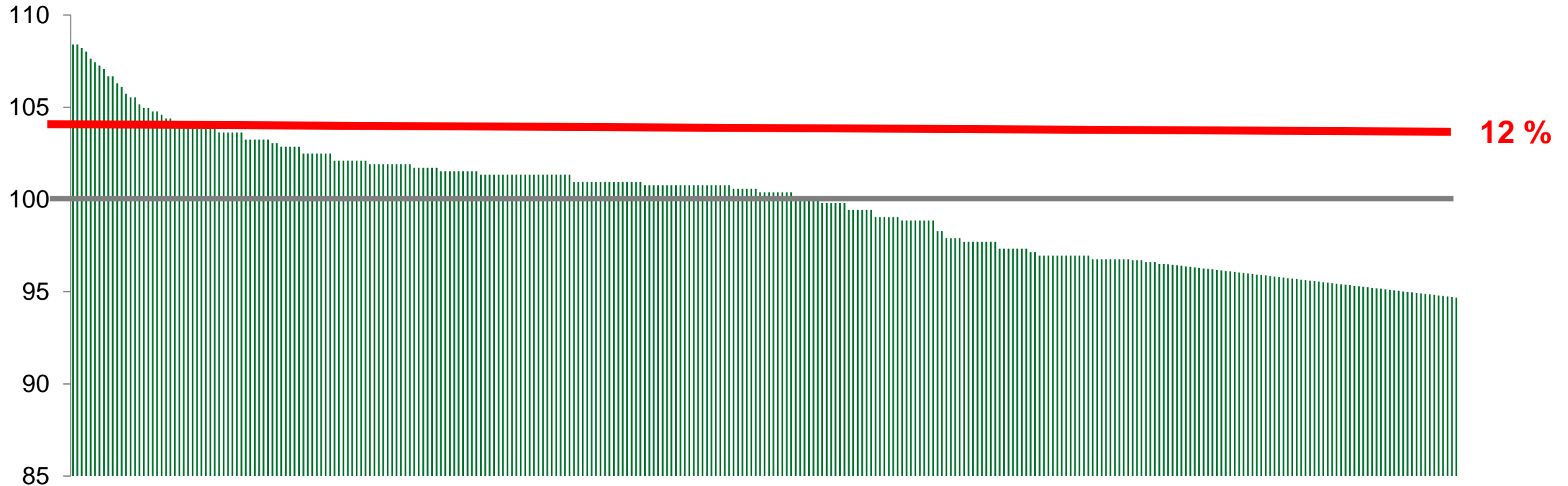
genetische Variabilität - NDF Verdaulichkeit

• n=318 Sorten

48 Std

Ø = 52,4 %

Verdaulichkeit Relativ
zum Versuchsmittel



Untersuchte Sorten nach NDF Verdaulichkeit

Silomaiszüchtung der SAATBAU LINZ



- Selektion **international** und **vor Ort** auf
 - Ertrag
 - Robustheit
 - Siliereigenschaften
 - Gesundheit
- Untersuchung der Verdaulichkeit nicht nur nach 48 h sondern auch nach 24 h, hier werden deutliche Unterschiede sichtbar
- **AMELLO + FILMENO** sind Meilensteine in dieser Entwicklung
- **ATLANTICO + SERRANO** folgen

Eine neue Silomaisgenetik

mit rundum verbesserten Leistungen

verbesserte Pflanzeigenschaften

- Jugendentwicklung
- Kältetoleranz
- Standfestigkeit
- Pflanzengesundheit
- Stay-green

Qualitätssteigerung

- gesunde Ernteware
- stärkereicher Kolben
→ Anteil pansenstabiler Stärke
- bessere Verdaulichkeit
- höhere Futteraufnahme

x TM-Ertrag =
Milk Meat Energy



MAISBUTLER

Nutzen Sie den Service ...



Ihre Vorteile auf www.maisbutler.at

- sichere, einfache Bestellmöglichkeit
- **freie Sortenwahl:** die 20 Pkg. können aus verschiedenen Sorten zusammengestellt werden
- gilt für biologische und konventionelle Ware
- **erhöhter Frühbezugsrabatt EUR 10,-** (exkl. Ust./Pkg.)
- Ihr **Sortenwunsch** ist mit einer frühen Bestellung **gesichert** –
- ab 20 Pkg. Maissaatgut gratis Lieferung
- **stressfreie Zustellung** ab Februar 2021 an Ihre Adresse

MME – Milk Meat Energy

Das Grundfutter ist die Basis

